



# MEMORIA DE ACTIVIDADES 2021:

ATENCIÓN INTEGRAL  
A FAMILIAS DE  
ENFERMOS DE  
ALZHEIMER

# INDICE

- INTRODUCCIÓN
- OBJETIVOS AFEAM
- RECURSOS : Materiales y profesionales
- ACTIVIDADES REALIZADAS EN 2021.
- SERVICIO INFORMACIÓN Y ORIENTACIÓN
- OTROS SERVICIOS: Terapia ocupacional, Psicoestimulación, atención a familias, grupos de autoayuda, formación, atención psicológica individual, unidad valoración neuropsicológica, infografías, musicoterapia.
- Coordinación.
- Anexos. Otras actividades

# INTRODUCCIÓN

- En el informe de 2019, “Necesidades cambiantes, respuestas adaptadas. La importancia de evolucionar en la concepción, comprensión y abordaje de las demencias. Hacia las políticas de protección adaptadas a las personas” de la Confederación Española de Alzheimer (CEAFA), se refleja que “alrededor del 80% de las personas con Alzheimer u otro tipo de demencia son atendidas y cuidadas en el domicilio familiar, al menos hasta que el cuidado requerido no puede ser dispensado con la calidad merecida”.
- Las familias, aparte de encontrarse con la sobrecarga emocional, deben enfrentarse a la sobrecarga económica, puesto que el coste medio de cuidar a una persona con Alzheimer ronda los 31.000 euros anuales.
- La situación de los cuidadores mantenida en el tiempo, en muchos casos deriva en una enfermedad real, ya sea física, psíquica o psicósomática, que incluso en casos graves, puede dar lugar a un maltrato hacia los propios enfermos de Enfermedad de Alzheimer (EA). Todas estas características se ven agravadas por la pandemia que padecemos a nivel mundial.
- Teniendo en cuenta estos hechos, surge una situación en la que los familiares y cuidadores se ven desasistidos ante una realidad emocional, psíquica y físicamente desbordante, sin encontrar la ayuda que requieren para enfrentar esta situación de una manera sana y satisfactoria, tanto para ellos como para los propios enfermos.
- Desde esta realidad, AFEAM (Asociación de Familiares de Enfermos de Alzheimer de Madrid) pretende dar respuesta y soporte, a las necesidades de los familiares, que se dan a partir de esta situación de enfermedad. Desde el centro, y a través de distintas actividades, adaptándose a las medidas sanitarias vigentes para proteger a los más vulnerables, se pretende ofrecer distintos abordajes multidisciplinares, especializados en demencias, para enfrentar de una manera adecuada la sobrecarga del cuidador y los problemas derivados de ésta, que afectan a diversas esferas que componen la vida de estas personas.

# OBJETIVOS AFEAM

## ○ OBJETIVO GENERAL

- Fomentar la calidad de vida de los enfermos de Alzheimer, ralentizando la enfermedad y promoviendo la autonomía y autoestima.
- Fomentar la calidad de vida de los familiares y cuidadores, minimizando la sobrecarga

## ○ OBJETIVO ESPECÍFICO

- Reducir el síndrome de “Burnout” del cuidador y aumentar su tiempo libre.
- Fortalecer relaciones entre familiares organizando actividades lúdicas.
- Dotar de un espacio común para que las familias compartan experiencias y se apoyen mutuamente. Información sobre los recursos propios de la asociación, terapias, talleres, charlas, cursos, etc..
- Información para el acceso a recursos sociales públicos, privados, prestaciones especiales, cuestiones legales, económicas, aportación de documentación explicativa.
- Apoyo psicosocial y emocional para la adaptación a la enfermedad, resolución conjunta de conflictos, dudas, aprender a vivir con la enfermedad.
- Coordinación interinstitucional con otros agentes sociales, participación en actos, actividades, desarrollo y promoción de los servicios de la asociación, sensibilizar a la sociedad, a la opinión pública, a los organismos públicos y privados sobre la enfermedad, necesidades de los usuarios/as, etc.
- Representar y defender los intereses de las personas con algún tipo de demencia y sus familias, presionar ante los servicios médicos de Atención Primaria y Especializada a fin de conseguir un trato más sensibilizado hacia las personas mayores.

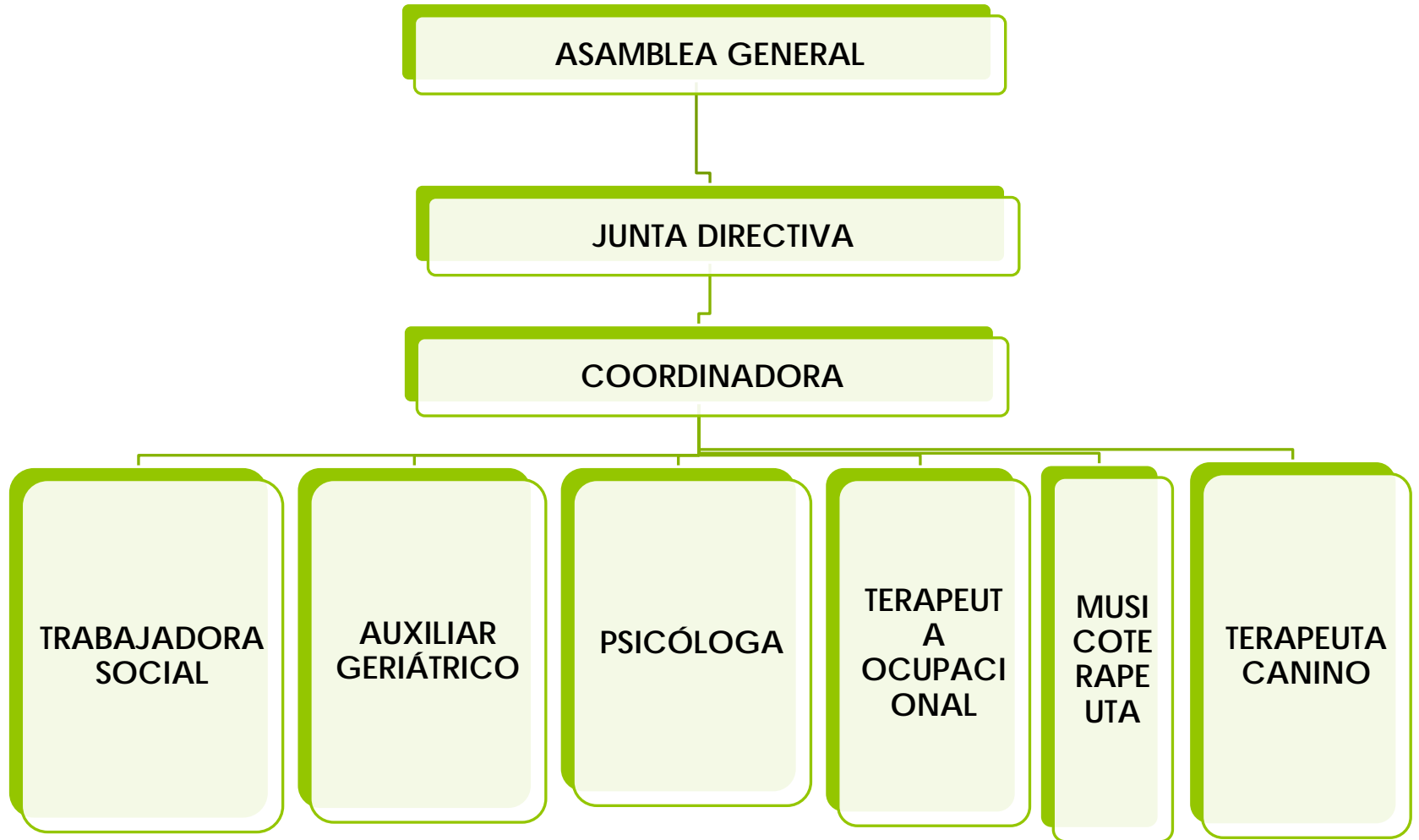
# RECURSOS CON LOS QUE CONTAMOS

## ○ MATERIALES

- Sede de AFEAM sita en C/ Alemania nº3, bajo. Madrid ( 2 aulas, 1 impresora-fotocopiadora, material didáctico, mesas, sillas, 2 pizarras rotulador, 6 ordenadores).
- Local alquilado por IVIMA.

## ○ PROFESIONALES ( ver cuadro siguiente)

# RECURSOS PERSONALES:



# ACTIVIDADES REALIZADAS EN 2021

**Atención social. Servicio de Información, valoración y orientación. Presencial y online.**

**Atención de terapia ocupacional y valoración del usuario/a**

**Grupo de Apoyo Mutuo (GAM) online para cuidadores/as.**

**Atención psicológica individual y familiar. Presencial y online**

**Adaptaciones del entorno/ préstamos de ayudas técnicas**

**Unidad de Valoración neuropsicológica.**

**Voluntariado asesor: profesionales de la abogacía, medicina...**

**Taller de estimulación cognitiva individual y grupal según grado de afectación.**

**Grupo terapéutico con fundación Pasqual Maragall. Online.**

# ACTIVIDADES REALIZADAS EN 2021

**PÍLDORAS FORMATIVAS  
FAMILIAS Y  
CUIDADORES/AS**

**TERAPIA ASISTIDA CON  
ANIMALES**

**AYUDA A DOMICILIO Y  
PASEOS TERAPÉUTICOS**

**MUSICOTERAPIA**

**ACTOS BENÉFICOS:  
TEATRO ALZHEIMER( EN  
LA LATINA)**

**FORMACIÓN A  
CUIDADORES/AS**

**VENTA PRODUCTOS  
NAVIDEÑOS /  
MASCARILLAS  
SOLIDARIAS**

**ACTOS BENÉFICOS:  
PRIMER CONCIERTO  
NAVIDEÑO: CORO A  
VOCES**

**FERIA ASOCIATIVA  
TETUÁN**

# Adaptación de actividades a raíz de COVID-19

A consecuencia de la crisis sanitaria que sufrimos desde marzo de 2020, y atendiendo principalmente a población de riesgo o a familiares de las mismas, desde la Junta Directiva de AFEAM nos hemos visto obligados a REDUCIR el 100% del aforo en las actividades presenciales que veníamos desempeñando. Los grupos son reducidos, con distancia de seguridad, mamparas de protección( excepto actividades que necesiten de movimiento), desinfección con hidrogel al entrar y toma de temperatura, así como uso obligatorio de mascarilla.

# SERVICIO INFORMACIÓN Y ORIENTACIÓN

AFEAM , pretende dar respuesta y soporte a las necesidades de los familiares, que se derivan de esta situación de enfermedad. Desde este programa se ofrecen distintos abordajes para enfrentar de una manera más satisfactoria, la sobrecarga del cuidador y los problemas derivados de ésta, que afectan a diversas esferas que componen la vida de estas personas.

Nos centramos en la intervención con familiares y cuidadores de enfermos de Alzheimer. Ser el cuidador, implica conocer, y a su vez satisfacer, las necesidades del enfermo. Durante este periodo de ayuda al afectado de EA, la vida familiar sufre un fuerte impacto, teniendo que reorganizarse en función de unas nuevas necesidades y perspectivas de vida que esta nueva situación nos presenta, sin que por ello olvide o deje de lado las necesidades propias.

Estas nuevas necesidades, constituyen el eje de nuestro proyecto, a partir del cual se desarrollaran actividades y se ofrecen servicios que se centran en la información, el redescubrimiento de recursos propios para el afrontamiento de esta situación, y el apoyo tanto a nivel individual como grupal.

**El objetivo general** planteado para este programa consiste en:

- 1.- Responder a las necesidades de los familiares y cuidadores de enfermos de Alzheimer, fomentando el autocuidado y mejorando su calidad de vida.

# SERVICIO INFORMACIÓN Y ORIENTACIÓN

2.- Atender tanto a los socios/as como a todas aquellas personas que acuden a la sede de la asociación pidiendo asesoramiento sobre diferentes temas relacionados con la Enfermedad de Alzheimer y sus consecuencias en la vida diaria.

Este objetivo general se complementaría con los siguientes objetivos específicos:

- Información y formación sobre la EA y su manejo por parte del cuidador
- Dotar y/o redescubrir los recursos personales y sociales para afrontar la realidad de la enfermedad.
- Fomentar las relaciones sociales, recursos y apoyo emocional en Grupos de Ayuda Mutua (G.A.M).
- Prevención y/o afrontamiento de determinadas trastornos derivados del cuidado en la EA.

El Servicio de Información, Valoración y Orientación se realiza de Enero a Diciembre, de lunes a viernes de 10h a 15h .

Lo llevan a cabo las Trabajadoras Sociales de AFEAM , en especial la coordinadora y con el apoyo de la psicóloga.

Se ofrece:

- Información sobre la enfermedad y evolución.
- Formación para el abordaje de problemas de conducta.
- Mejorar la comunicación
- Formación en estimulación cognitiva
- Cuidados del propio cuidador.
- Valoración psicológica y neuropsicológica.
- Valoración funcional

# SERVICIO INFORMACIÓN Y ORIENTACIÓN

## LLAMADAS DE INFORMACIÓN TELEFÓNICA ATENDIDAS

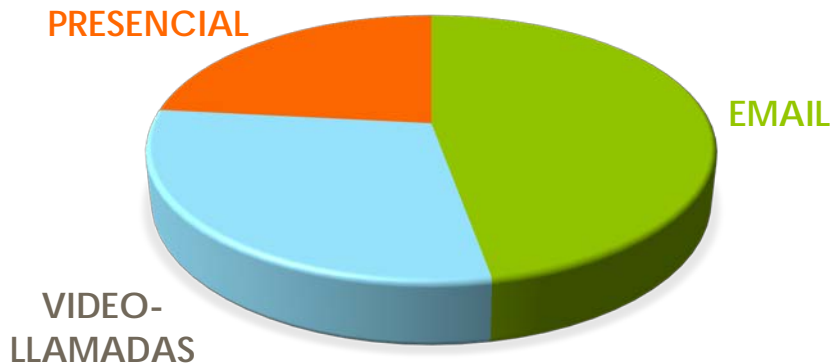


738 LLAMADAS:

MUJERES: 477 LLAMADAS

HOMBRES: 261 LLAMADAS

## RESTO DE ATENCIONES



RESTO DE ATENCIONES:

PRESENCIAL: 41 PERSONAS

E-MAIL: 83 PERSONAS

VIDEO LLAMADA: 52 PERSONAS

# SERVICIO INFORMACIÓN Y ORIENTACIÓN.

## Metodología de intervención.

### **1. Mecanismos de diagnóstico:**

- a. Criterios de inclusión dentro del programa.
- b. Informes y entrevistas a afectados.
- c. Evaluación mediante indicadores cuantitativos (test y escalas validadas) y cualitativos (cuestionario satisfacción, entrevistas) .

### **2. Seguimiento:**

- a. Reuniones semanales Equipo Técnico multidisciplinar implicado seguimiento de casos.
- b. Evaluación continua (test, escalas, cuestionarios)
- c. Informes elaborados mediante información aportada por usuarios y valoración directa.

### **3. Participación de los usuarios:**

- a. Mejora de la calidad de vida del usuario como objetivo principal del programa.
- b. Evaluación continua de la satisfacción de los usuarios con el servicio.
- c. Evaluación personalizada según necesidades específicas del usuario.
- d. Valoración de la sensación de mejora subjetiva por parte del propio usuario del servicio.

# OTROS SERVICIOS:

## TERAPIA OCUPACIONAL 2021

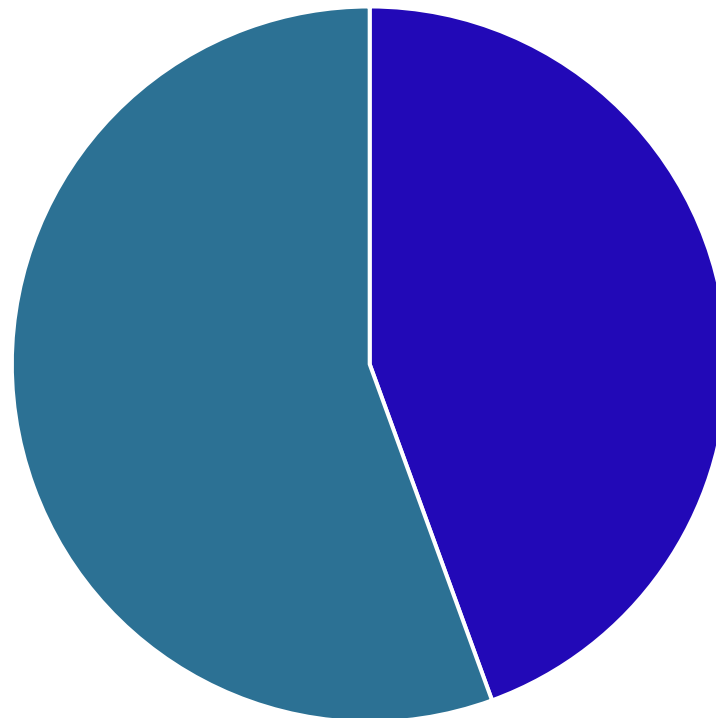
- ❖ TALLER PSICOESTIMULACION COGNITIVA
- ❖ TALLER DE REMINISCENCIA
- ❖ TALLER DE ORIENTACION A LA REALIDAD
- ❖ VALORACION COGNITIVA EN DOMICILIO
- ❖ TERAPIA AMBIENTAL EN DOMICILIO
- ❖ GERONTOGIMNASIA ONLINE



# Terapia Ocupacional

TALLER PSICOESTIMULACION COGNITIVA det.cog.leve

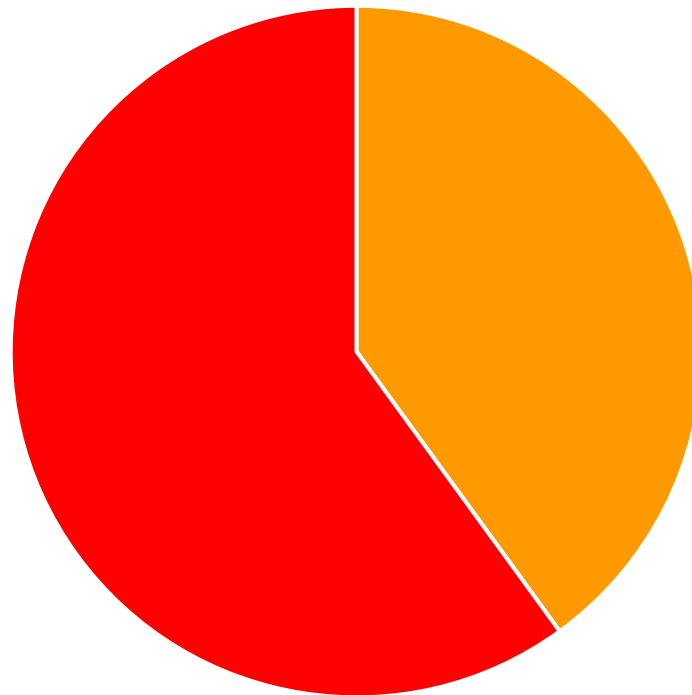
18 usuarios



■ hombres ■ mujeres

# Terapia Ocupacional: VALORACION AMBIENTAL EN DOMICILIO

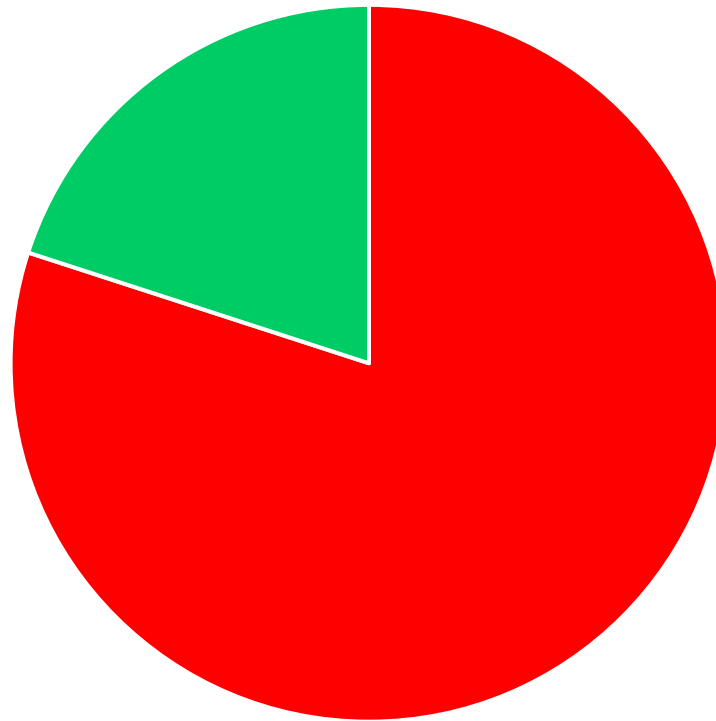
10 usuarios



■ hombres

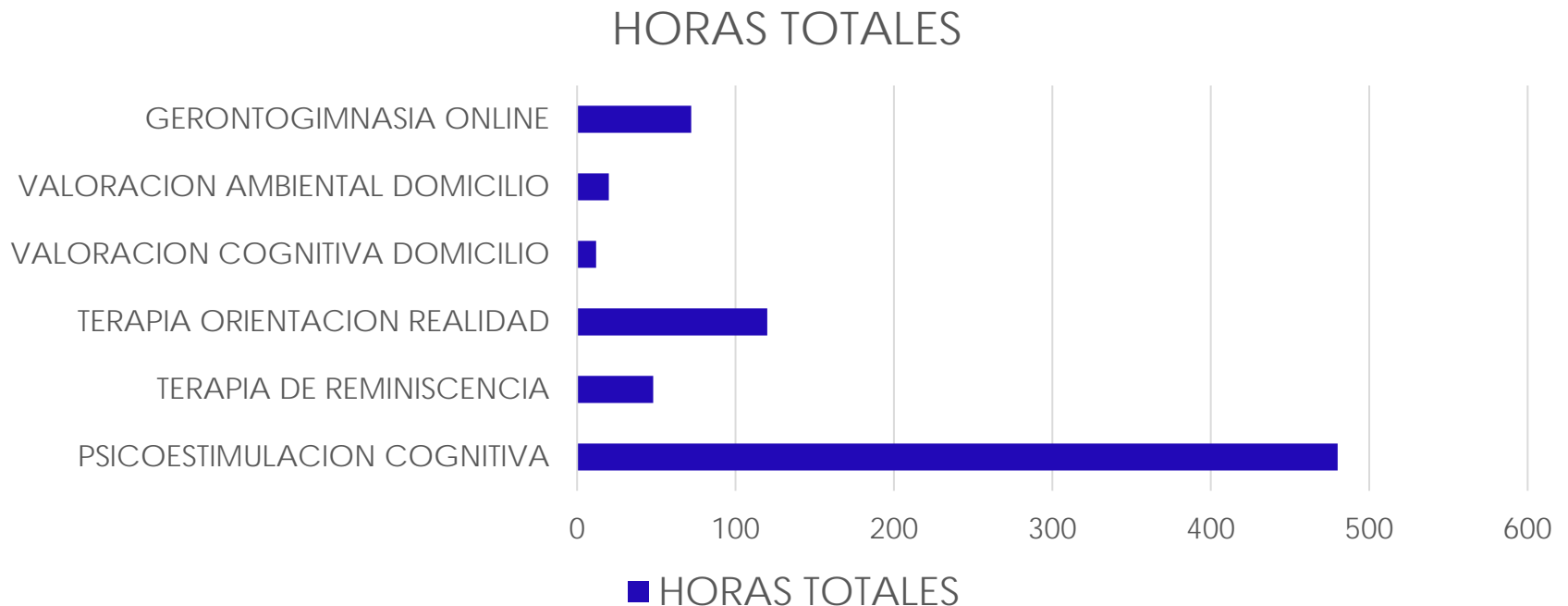
# Terapia Ocupacional: Gerontogimnasia Online

10 usuarios



■ hombres ■ mujeres

# HORAS TOTALES TALLERES Y SERVICIOS TERAPIA OCUPACIONAL



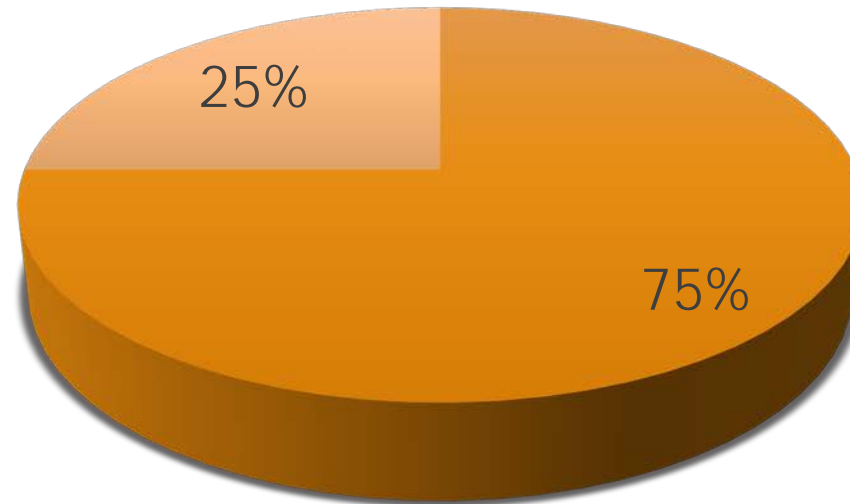
## TALLER DE ESTIMULACIÓN COGNITIVA LEVES MODERADOS

### ○ OBJETIVOS:

- Estimular procesos cognitivos conservados con el fin de que estos se mantengan el máximo tiempo posible.
- Procesos cognitivos a trabajar: memoria, lenguaje, atención, orientación, gnosias, praxias, cognición social, función ejecutiva y habilidades visoespaciales.
- Trabajar la Psicomotricidad fina para estimular la coordinación mano – ojo.

# Usuarios taller estimulación cognitiva LEVES – MODERADOS

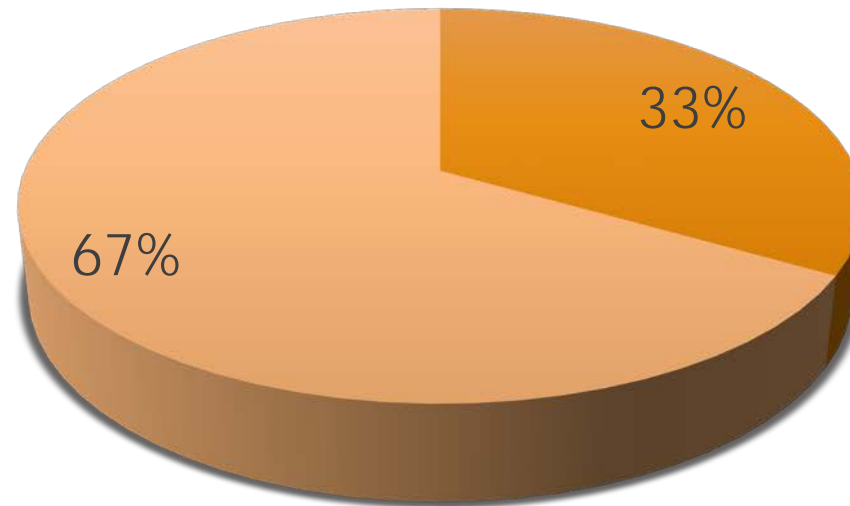
5 Usuarios



■ 3 Hombres ■ 1 Mujer

# Usuarios Taller Psicoestimulación cognitiva LEVES

9 Usuarios



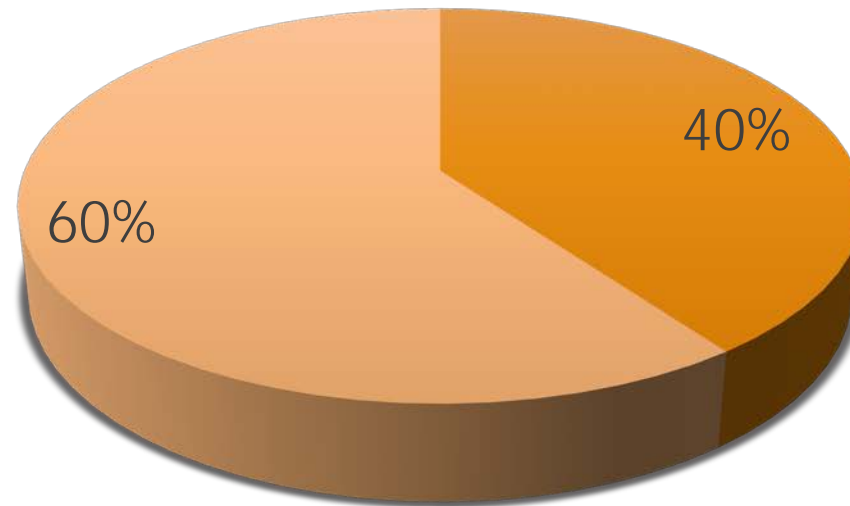
■ Hombres ■ Mujeres

## GRUPO DE APOYO MUTUO GAM PARA CUIDADORES

- Formado por un grupo de cuidadores con una situación similar que se reúnen periódicamente para compartir sus vivencias y experiencias con el fin de construir un vínculo social basado en la confianza y el respeto.
- Los beneficios de participar son: aumento de los conocimientos relacionados con la enfermedad, los síntomas y los diferentes tipos de tratamiento. Ampliación de la red social de apoyo. Compartir y resolver dudas. Alivio, consuelo y comprensión.

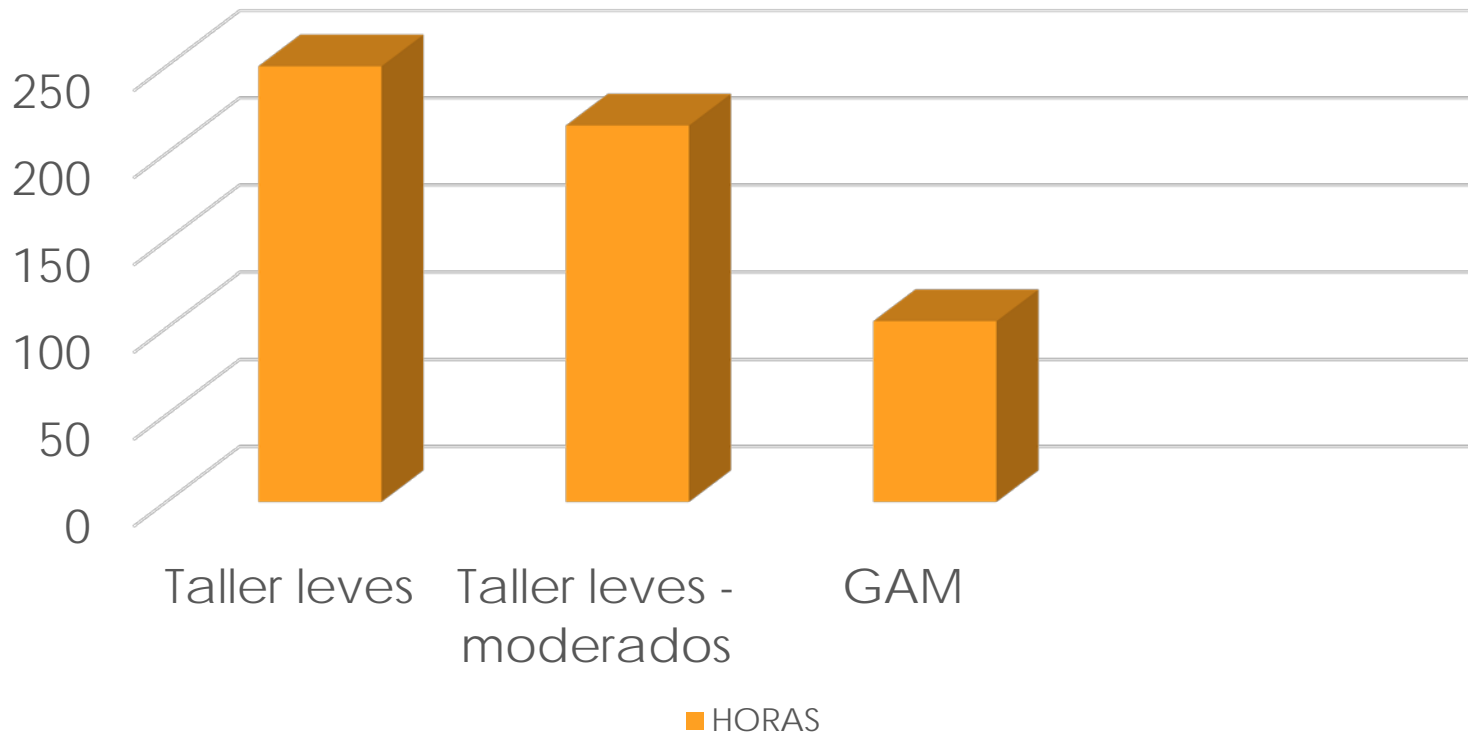
# GRUPO DE APOYO MUTUO GAM

15 Usuarios

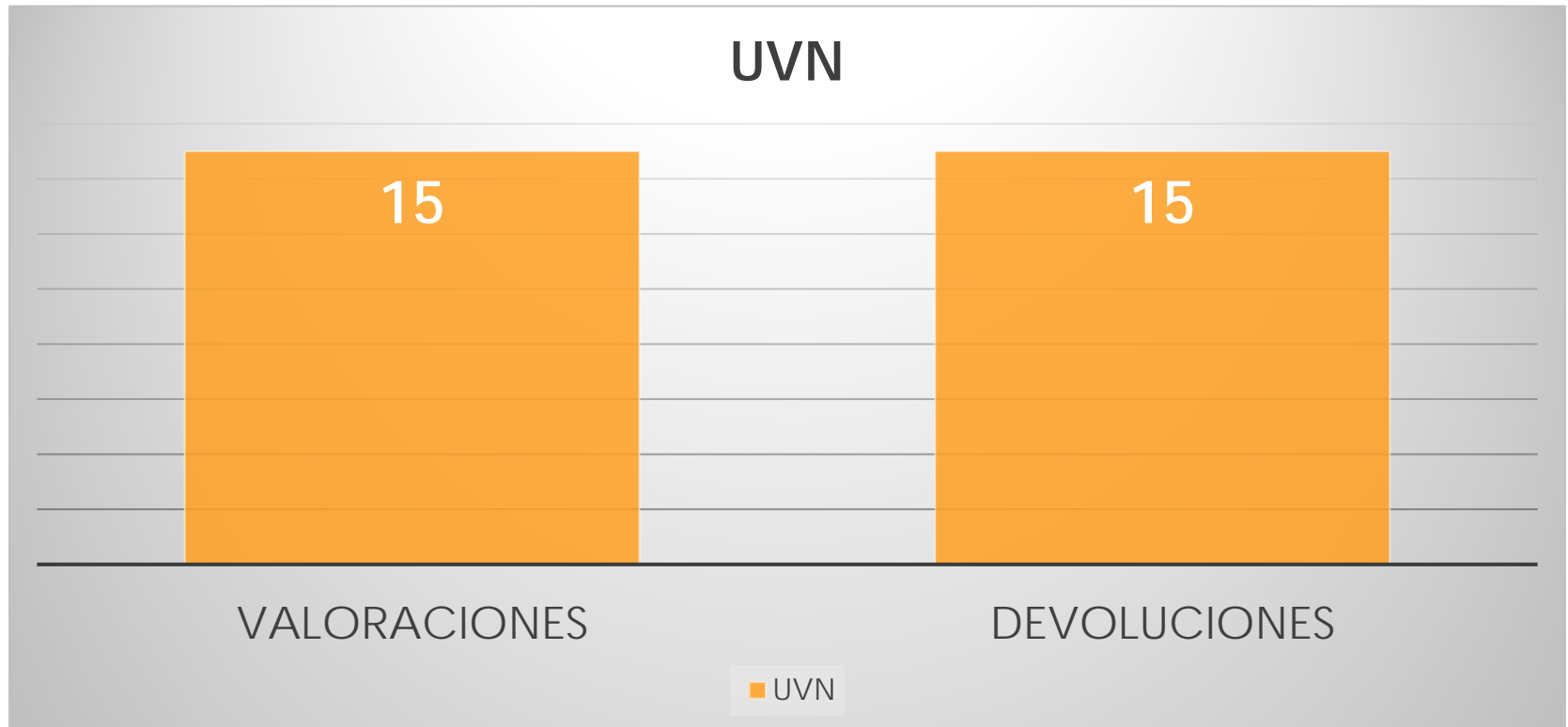


■ Hombres ■ 11 Mujeres

# HORAS TOTALES Talleres afectados y grupos de apoyo familias

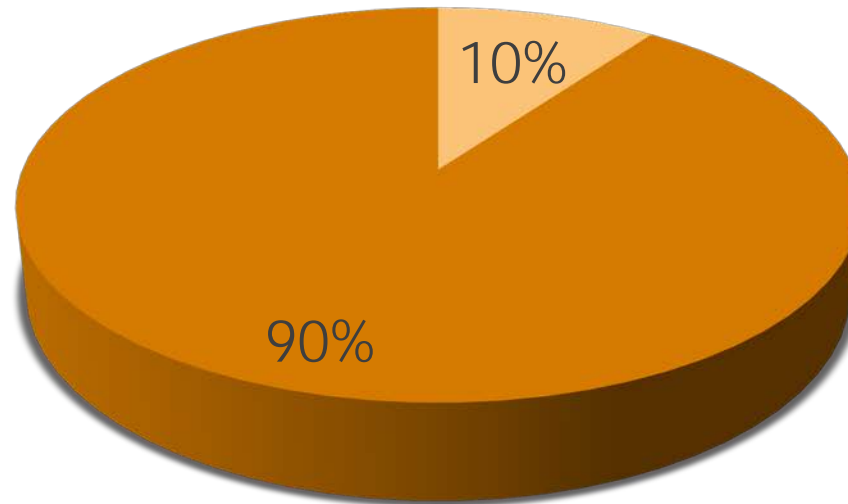


# UNIDAD DE VALORACIÓN NEUROPSICOLÓGICA



# ATENCIÓN PSICOLÓGICA

100 ATENCIONES



■ 10 Familiares    ■ 90 Individuales

# UNIDAD DE VALORACIÓN NEUROPSICOLÓGICA

- Se aplica una batería de test neuropsicológicos para determinar el grado de afectación de la persona enferma.
- Se obtiene el resultado de las pruebas y se realiza una valoración multidisciplinar del equipo técnico, teniendo siempre en cuenta el contexto familiar, económico y sociocultural de la persona, con el objetivo de proponer a la familia un plan de atención totalmente personalizado.
- Se realiza la devolución de dicha valoración a la familia y se proponen las actividades terapéuticas.

# ATENCIÓN PSICOLÓGICA

Puede ser solicitada por el cuidador o propuesta en la entrevista de orientación si la trabajadora social detecta que podría ser de ayuda para la persona.

Objetivo principal: dotar a la persona de habilidades y recursos para afrontar la enfermedad desde el conocimiento de ésta.

# INFOGRAFÍAS

De forma periódica se envía a los socios vía email infografías con información sobre síntomas típicos de la enfermedad y como afrontarlos, o sobre como abordar diferentes situaciones que pueden surgir cuando se está cuidando.

El objetivo es proporcionar a nuestros socios píldoras formativas sobre la demencia, en un formato sencillo, con información básica e imprescindible.

# INFOGRAFÍAS

1. Síndrome del ocaso en personas con demencia.
2. Consejos para prevenir la desaparición de personas con demencia y su pronta localización en caso de pérdida.
3. Tips para evitar la fatiga pandémica.
4. Nutrición en la enfermedad de Alzheimer.
5. A tener en cuenta en una visita médica.
6. Primeros síntomas de la enfermedad.
7. Hidratación en las personas con demencia.
8. La infección urinaria en las personas con demencia.
9. Prevenir la infección urinaria.
10. Comunicarse con alguien con Alzheimer.

## TALLER DE MUSICOTERAPIA



Los objetivos genéricos de la intervención musicoterapéutica para los pacientes afectados de Alzheimer son comunes a los objetivos de las terapias no farmacológicas que se realizan en este colectivo. Estos objetivos son acordes con los que establece la American Psychiatric Association (APA) en su manual más reciente (DSM-V, 2013):

- Retrasar el deterioro.
- Recuperar las funciones pérdidas o mantener las preservadas.
- Mejorar el control de los síntomas secundarios: agitación, frustración.
- Conservar la autonomía de las actividades de la vida diaria.
- Aumentar la calidad de vida.

## TALLER DE MUSICOTERAPIA. Evaluación

- El profesional que han llevado a cabo la actividad, valoran que la intervención ha sido positiva de manera genérica para los usuarios, repercutiendo además de manera positiva en el entorno familiar.
- La música, mediante el empleo de un repertorio adecuado, conecta con la identidad de cada usuario, ofreciendo la oportunidad de relacionarse en un contexto más íntimo y facilitando la expresión emocional, que en muchas ocasiones no suele darse en la vida cotidiana. Mediante el clima adecuado generado en las sesiones, el usuario se encuentra en un espacio terapéutico familiar, que potencia el poder expresarse y compartir con el grupo.
- En el programa realizado se ha podido implementar dinámicas de calidad en las diferentes áreas de trabajo para el deterioro cognitivo (perceptivo-cognitivo, comunicativo y social, emocional y psicomotriz), logrando la consecución de objetivos terapéuticos, en algunos casos de manera notoria. Se ha podido además consolidar una dinámica de trabajo online, mediante la cual se podían continuar trabajando diversos objetivos terapéuticos.
- En el presente informe se muestran las evaluaciones cualitativas basadas en la observación de los musicoterapeutas durante la intervención y en base a la escala de evaluación *Munk-Madsen*, específica para la musicoterapia en el colectivo del Alzheimer.
- Se tienen en cuenta los progresos individuales según los objetivos terapéuticos planteados en origen. La asignación numérica empleada es orientativa para el presente informe, ya que la evaluación Munk-Madsen es únicamente observacional y cualitativa (Ver anexo I).

# Medios de difusión

- Página Web
- Redes Sociales
- Internet/ Teléfono / reuniones grupos de trabajo barrio Tetuán.

## Coordinación con

a). Reuniones mensuales con Servicios Sociales y Red Pública de Salud (Madrid Salud) donde se tratan las siguientes cuestiones: Evaluación de necesidades, coordinación de los proyectos llevados a cabo tanto por AFEAM como por los Servicios Públicos, derivación de posibles usuarios para programa. Participación en el programa de Madrid Salud “Prevención de la soledad”.

b). Coordinación mediante reuniones con Servicios Sociales. Los programas de AFEAM forman parte de la cartera de servicio incluido dentro de la prestación económica vinculada al servicio dentro de las prestaciones de la Ley de Promoción de la Autonomía Personal y Atención a las Personas en situación de Dependencia..

c). Red de profesionales programa “Soledad no Deseada”.

d). Red Vecinal de la Ventilla.

e). FAFAL.

F) CEAFA.

# Anexos.Otras actividades de AFEAM

- REUNIÓN DE FAFAL( Junta directiva y técnicos AFAS) : 5 reuniones
- REUNIÓN DE CEAFA CON VICECONSEJERO DE HUMANIZACIÓN SANITARIA. 17 de Febrero de 2021.
- VISITA STAND MADRID SALUD ACTUALIZACIÓN COVID. C/ Infanta Mercedes. Día 27 de Enero de 2021.
- REUNIÓN JUNTA DIRECTIVA AFEAM : 12 reuniones
- REUNIÓN GRUPO SOLEDADES TETUÁN ( Asociaciones de Tetuán proyecto soledad no deseada). Día 28/01/2021, 9 reuniones
- REUNIÓN TÉCNICOS AFEAM ( 12 reuniones)
- REUNIONES COORDINACIÓN QIDA. Empresa de Ayuda a domicilio. ( 4 reuniones)
- REUNIONES CON SALUSMAYOR ( 20/05/2021), para convenio de colaboración.
- REUNIONES CON MASMAYORLEGAL ( 21/05/2021) para convenio de colaboración.
- REUNIONES GRUPO MOTOR. ( 11 reuniones).

# Anexos. Otras actividades de AFEAM

- CONVENIO COLABORACIÓN CON QUIDA ( empresa privada de ayuda a domicilio para posible convenio de colaboración) día 29/1/2021
- REUNIÓN TÉCNICOS FAFAL ( para organizarnos para presentar IRPF 2021-2022) día 1/02/2021
- PRESENTACIÓN ESTRATEGIA DE SOLEDAD NO DESEADA EN LAS PERSONAS MAYORES DE MADRID. Dirección General de Mayores, día 2/2/2021. Retransmisión en directo a través del canal Youtube del Ayuntamiento de Madrid.
- REUNIÓN CON INICIA, empresa para presentar proyectos a distintas subvenciones. Día 05/02/2021.
- ASAMBLEA GENERAL SOCIOS AFEAM, día 10 de Febrero de 2021.
- SESIÓN FORMACIÓN ON LINE CON FISIOTERAPEUTA CLÍNICA KYNEOS. TALLER DE MOVILIZACIONES Y TRANSFERENCIAS PARA CUIDADORES. /
- FORMACIÓN FAMILIARES: PREVENCIÓN DELITOS CONTRA MAYORES Y ACTUACIÓN EN CASO DE PÉRDIDA FAMILIAR. CUIDADOS –HIGIENE BUCAL EN ALZHEIMER./ CHARLA FORMATIVA : DIAGNÓSTICO ALZHEIMER Y AHORA QUÉ. / FORMACION PASQUAL MARAGALL.
- REUNIÓN CON CONCEJALA PRESIDENTA DEL DISTRITO DE TETUÁN ( Blanca María Pinedo Texidor) y María Pérez Rus, Asesora. 18/02/2021
- AMTA ( Agencia Madrileña de tutela de adultos) participa nuestra coordinadora, Natalia Muñoz Hernández, como Técnico representante –consultor de FAFAL. 6 reuniones. / Charla coloquio: “Qué necesito y cómo quiero que me apoyen” 5/3/2021
- FERIA ASOCIATIVA TETUÁN . 12/11/2021. 6 reuniones para su preparación.

# Anexos.Otras actividades de AFEAM

- FIRMA CONVENIO CON CASER RESIDENCIAL
- FIRMA CONVENIO CON PERROS AZULES ( TERAPIA ASISTIDA CON ANIMALES).
- FIRMA CONVENIO CON CASER RESIDENCIAL
- TEATRO SOLIDARIO EN LA LATINA: “EN EL BAÚL DE MIS RECUERDOS” 9/11/2021
- CONCIERTO SOLIDARIO DE NAVIDAD “IN DULCI JUBILO”. CORO “A VOCES” EN CENTRO CULTURAL EDUARDO URCULO. 18/12/2021
- VENTA PRODUCTOS NAVIDEÑOS

En Madrid Enero de 2022

Ramón Magaña Navinés  
Presidente AFEAM

# 2021 en imágenes

## Formación a familiares y cuidadores.

Sesiones mensuales, con píldoras informativas y videoconferencias con profesionales a cerca de temas propuestos por familiares de Alzheimer en el grupo de autoayuda de AFEAM.



**JUEVES 11 DE FEBRERO A LAS 10,15 H.**

.....

**TALLER DE MOVILIZACIONES Y TRANSFERENCIAS PARA CUIDADORES**

IMPARTIDO POR DÑA RUHT BALLESTERO PÉREZ DOCTORA EN FISIOTERAPIA

**ON LINE**

INVITACIÓN POR ZOOM

### SÍNDROME DEL OCASO EN PERSONAS CON DEMENCIA

Aparece por un desajuste del ritmo circadiano, más la escasez de luz, el ruido y la fatiga del final del día.

**Síntomas:**  
Irritabilidad, agitación, agresividad, gritos, apatía, alucinaciones.

**Medidas:**  
Mantener la casa bien iluminada por la tarde, reducir los ruidos apagando la televisión o la radio, realizar una actividad relajante como ver fotografías de seres queridos y uso de medicación pautada por el especialista.

Estamos en facebook como AFEAM afa Madrid y en Instagram como AFEAM. Síguenos.



### COMUNICARSE CON ALGUIEN CON ALZHEIMER



#### 1) UTILIZA FRASES SENCILLAS Y CORTAS



TONO DE VOZ NORMAL (NO INFANTILIZADO, NI ELEVADO),  
HABLAR CON CALMA, REPETIR SI ES NECESARIO

#### 2) MANTENER UNA CONVERSACIÓN



PROMOVER QUE HABLE AUNQUE EL DISCURSO CAREZCA DE SENTIDO, INTENTAR GUIARLE, RESPETAR SU TIEMPO Y SUS ERRORES

#### 3) COMUNICAR ALGO IMPORTANTE



FACILITA EL CONTACTO VISUAL, ELIMINA LAS DISTRACCIONES Y EL RUIDO

#### 4) SI NO ENCUENTRA LA PALABRA



DALE TIEMPO, HAZ PREGUNTAS PARA AYUDARLE

#### 5) CUIDA LA COMUNICACIÓN NO VERBAL



PARA AYUDAR A QUE SE EXPRESÉ :  
MÍRALE A LOS OJOS, ASIENTE Y SONRÍE

[www.afeamadrid.org](http://www.afeamadrid.org)

608 161 542

C/ Alemania, 3 - 5

**DÍA 2 DE DICIEMBRE**  
**de 11:00 a 12:30 horas**  
**CASA DE LAS ASOCIACIONES DE**  
**ALCOBENDAS (SALA 7)**

LA FEDERACIÓN DE ASOCIACIONES DE FAMILIARES DE PERSONAS CON  
ALZHEIMER Y OTRAS DEMENCIAS DE LA COMUNIDAD DE MADRID, CON LA  
COLABORACIÓN DE AFA ALCOBENDAS



Le invitan a:

## Conferencia de D. Roberto Ventura:

- ACTUALIZACIÓN EN LA ENFERMEDAD DE ALZHEIMER
- TRABAJO ACERCA DE LOS PROBLEMAS LEGALES QUE ESTÁ ORIGINANDO LA DISCREPANCIA ENTRE LOS MANUALES INTERNACIONALES SOBRE LO QUE SE DEBE CONSIDERAR DEMENCIA EN UN PACIENTE CON SU CONSECUENTE INHABILITACIÓN.
- CÓMO SE GESTIONARON LOS INICIOS EN LATINOAMÉRICA DE LAS ASOCIACIONES DE ALZHEIMER. LA HISTORIA DE LOS PRIMEROS GRUPOS DE AUTOAYUDA EN URUGUAY EN 1989.



**ROBERTO VENTURA,**  
URUGUAY.

NEURÓLOGO PSIQUIATRA.  
Profesor adjunto de  
neuropsicología de la  
Facultad de Medicina y de  
Bases biológicas en la  
Facultad de Psicología.  
Presidente Fundador de La  
Asociación Uruguaya de  
Alzheimer y Similares.  
... Y un largo etc.



# TERAPIAS NO FARMACOLÓGICAS

## TERAPIA ASISTIDA

## CON ANIMALES

ACITIVIDAD SIN COSTE  
PARA SOCIOS



Terapias que dejan huella.  
Estimulación cognitiva con  
perros.



Para inscribirse:  
608 161 542/  
91 732 05 90 [afeam.madrid@gmail.com](mailto:afeam.madrid@gmail.com)



## MUSICOTERAPIA

# PARTICIPACIÓN EN FERIA DE ENTIDADES DE TETUÁN ( 16 OCTUBRE 2021)



# ACTOS BENÉFICOS DE AFEAM EN 2021

**teatrolatina**  
Plaza de la Cebada, 2 • Madrid

**9 de Noviembre de 2021 a las 19:00 horas.**

PRECIOS: de 12 a 20 €    VENTA DE ENTRADAS: [www.teatrolatina.es](http://www.teatrolatina.es)



No dejes que jamás el Alzheimer te haga olvidar a ti quién fue

PRESENTA:

## En el baúl de mis recuerdos

Miguel Caiceo • Manolo Medina • Eva Santamaría  
CON LA COLABORACIÓN ESPECIAL DE MELÚ

BASADA EN HECHOS REALES

Asociación Alzheimer Madrid  C/ Alemania, 3 - 5. Tel.: 608 16 15 42  
[www.afeamadrid.org](http://www.afeamadrid.org)

Fila cero (concepto donativo): ES68 2100 1911 23 0200122510  
Obra benéfica organizada por AFEAM.

PENTACION Teatro Bellos Aires teatrolatina Teatro Reina Victoria BIZUM 03878



# ACTOS BENÉFICOS DE AFEAM EN 2021

A BENEFICIO DE LA ASOCIACION  
DE FAMILIARES DE ENFERMOS DE  
ALZHEIMER DE MADRID



avoces

## CONCIERTO CORO AVOCES

*"In Dulci Jubilo"*

18 DE DICIEMBRE 2021  
13:00 HORAS  
CENTRO CULTURAL  
EDUARDO URCULO  
Pl. de Donoso,5 Madrid

**ENTRADA GRATUITA HASTA  
COMPLETAR EL AFORO**



# Colaboran con AFEAM



Comunidad  
de Madrid

Subvencionados por 0,7 %  
IRPF

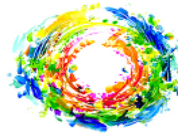


distrito  
tetuán

MADRID



Obra Social "la Caixa"



avoces

VOZ, MÚSICA Y BIENESTAR

fundación  
pasqual  
maragall



CONFEDERACIÓN ESPAÑOLA  
DE **ALZHEIMER**



Manava

Centro para el tratamiento del Alzheimer, Demencias en distintas fases y Neurorehabilitación en Daño Cerebral.

# Colaboran con AFEAM



Qida



91 220 7912

[www.asistalia-contigo.com](http://www.asistalia-contigo.com)



**APOYO LEGAL ESPECIALIZADO EN DISCAPACIDAD Y  
DEPENDENCIA A LAS FAMILIAS Y SUS MAYORES**

[WWW.MASMAYORLEGAL.COM](http://WWW.MASMAYORLEGAL.COM)

918395060 / 619443509

[info@masmayorlegal.com](mailto:info@masmayorlegal.com)

Kyneo) fisioterapia

Centinela

NEUROVIDA  
La importancia de las personas

Depencare

Aiudo  
Los mayores cuidados

---

**abG** ASOCIACIÓN BENÉFICA GERIÁTRICA

---

**ESSIP**<sup>®</sup>